

「屋内・冒険の島 ドコドコ」立川高島屋 S.C.に10月11日オープン 激流すべりや雲に乗って冒険ができるバンダイナムコの最新デジタルプレイグラウンドが誕生

株式会社バンダイナムコアミューズメント（本社：東京都港区/社長：萩原仁）と株式会社バンダイナムコスタジオ（本社：東京都江東区/社長：中谷始）は、2018年10月11日（木）、東京都立川市にリフレッシュオープンする「立川高島屋 S.C.」8階に、冒険遊びができる“デジタルプレイグラウンド”「屋内・冒険の島 ドコドコ」をオープンします。



バンダイナムコアミューズメントのキッズ向けインドアプレイグラウンドの運営ノウハウと、バンダイナムコスタジオの最先端デジタル技術との融合により誕生する「屋内・冒険の島 ドコドコ」は、今まで不可能だった“夢のある冒険”を手軽に体験することができる施設です。お子さまが「きのこの妖精」と会話などのコミュニケーションを楽しめる『きのこのこ』や、汚れずに泥んこ遊びができる『どろんこジャングル』、濡れない激流すべりが楽しめる『ドドドの滝』など、子どもたちが思い描く、夢いっぱいの冒険遊びが楽しめます。

【詳細は次ページをご覧ください】

施設概要			
施設名称	屋内・冒険の島 ドコドコ		
所在地	東京都立川市曙町 2-39-3 8階		
施設面積	792 平方メートル (239 坪)	オープン日	2018年10月11日 (木)
営業時間	10:00~19:00 ※不定休	電話番号	042-519-3286
ご利用料金	時間課金施設：お子様 1,404 円～ / 大人 702 円 (税込) ※オープン記念特別パスの販売あり		
入場制限	対象年齢：6ヶ月～12歳 ※保護者同伴 / 最大収容人数：約100組		
公式サイト	https://bandainamco-am.co.jp/others/docodoco/		

※ニュースリリースの情報は、発表日現在のものです。発表後予告なしに内容が変更されることがあります。あらかじめご了承ください。

※株式会社ナムコと株式会社バンダイナムコエンターテインメントのアミューズメント機器事業部門は2018年4月1日より株式会社バンダイナムコアミューズメントとしてスタートしました。

※株式会社バンダイナムコスタジオの施設向け機器開発部門は2018年10月1日付で株式会社バンダイナムコアミューズメントラボに分社化される予定です。

< 冒険遊びのご紹介(一部) >

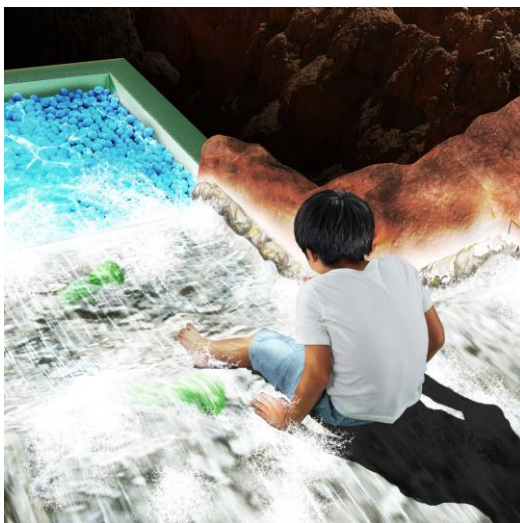
本当の妖精が棲んでいる！？「きのこのこ」

デジタル技術とアナログの融合で、
本当にコミュニケーションできるきのこの妖精が出現！



濡れない激流すべり「ドドドの滝」

触れればバシャバシャ水しぶきが上がる、
まるで本物みたいな激流の滝を滑り降りる！



汚れないどろんこ遊び「どろんこジャングル」

本当に密林にいるとしか思えない、臨場感満点のボールプールジャ
ングルで動物たちと泥んこ遊び！



雲の上で跳ねまわる「ふわふわ雲の上」

飛び跳ねるたびに新しい雲がどンドン生まれ、カミナリ雲のシーンでは
イナズマが発生。雲の上で遊んでいるような体験！



※ニュースリリースの情報は、発表日現在のものです。発表後予告なしに内容が変更されることがあります。あらかじめご了承ください。
※写真は開発中のものです。

妖精とお料理体験「はらぺこキッチン」

はらぺこの妖精“きのこのこ”たちにお料理をつくってあげよう。
切って焼いて混ぜて盛り付けまで、やりたい放題！



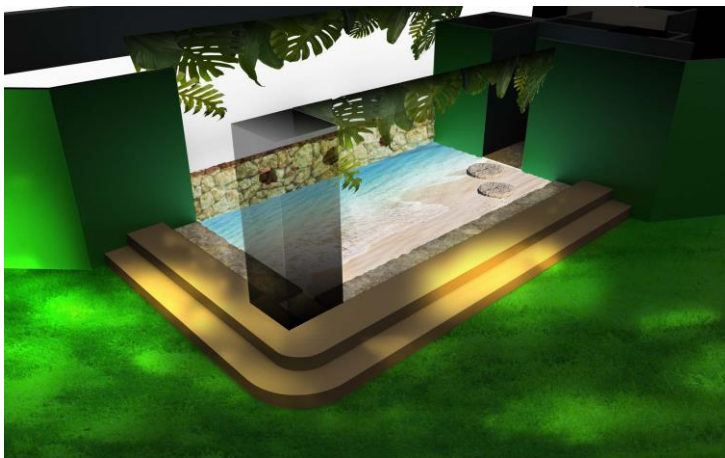
濡れない池でカエルをさがそう「ケロケロ池」

ジャングルの水辺に隠れた、珍しいカエルたち。あやしいところを
覗いたら飛び出てくるぞ、つかまえよう！



汚れないビーチで砂あそび「ちいさな砂浜」

入口には小さなビーチがお出迎え。きれいな波が打ち寄せます。



※ニュースリリースの情報は、発表日現在のものです。発表後予告なしに内容が変更されることがあります。あらかじめご了承ください。
※写真は開発中のものです。