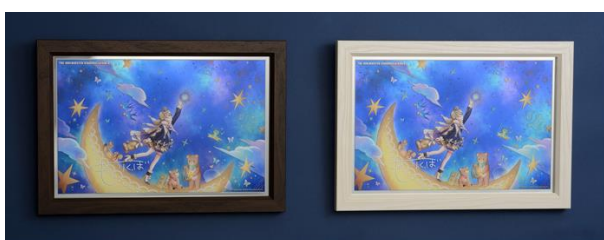


【アイドルマスター シンデレラガールズ】高級感ただようインテリア 「パーソナルパブミラー」シリーズに「森久保乃々」が登場！ 8月26日(金)よりアソビストアにて受注販売開始！！

株式会社バンダイナムコアミューズメントは、『アイドルマスター シンデレラガールズ パーソナルパブミラー 森久保乃々』を8月26日(金)に発売します。「森久保乃々」は、「アイドルマスター シンデレラガールズ」に登場するアイドルの一人。8月27日生まれ、身長149cm。趣味はポエム作りと少女漫画集めという神奈川県出身の14歳です。同日より株式会社バンダイナムコエンターテインメントが運営するECサイト、「アソビストア」にて期間限定の受注販売を開始します。



アイドルマスター シンデレラガールズ パーソナルパブミラー 森久保乃々

全2種 価格：各12,800円(税込) W401×D29×H282mm

フレーム：木製 本体：ガラス

受注期間:2022年9月12日(月)23:59まで 2022年11月お届け予定

【商品の特徴】

ずっしりとした木枠に収められた美しく輝くガラス製のミラー。ガラス製ミラーの特性に合わせた処理が可能にしたポートレート写真のような奥行きのある立体的な表現。幻想的な星空を背景に三日月の上に佇む、おとぎ話の主人公のような彼女の姿を写し取った一枚がここに完成しました。

「アイドルマスター」とは

2005年にアミューズメント施設向けゲーム機からスタートしたアイドルプロデュースゲーム。プロデューサーとしてアイドルを育成するゲームシステムや、個性豊かなキャラクター、楽曲が、多くのお客さまに支持されている。これまでに家庭用ゲームソフトをはじめ、ラジオ、テレビアニメ、モバイルコンテンツからステージイベントまで、さまざまなクロスメディア展開をしている。

「アイドルマスター シンデレラガールズ」とは

2011年にサービスを開始した「アイドルマスター」シリーズのソーシャルゲーム。

登場アイドルは190人以上で、2015年1月にはTVアニメが放映、同年9月にはリズムゲーム「アイドルマスター シンデレラガールズ スターライトステージ」がリリースされた。

「パーソナルパブミラー」とは

「アイドルマスター オフィシャルショップ」が販売しているプレミアムアイテム。パブミラーとはもともと公共の場であるパブに宣伝目的で掛けられていた鏡のことで、現代ではインテリアの一部として使われるようになった。「アイドルマスター オフィシャルショップ」では、個人が自宅に飾って作品世界を楽しむことが出来るグッズとしてシリーズ化している。

THE IDOLM@STER™& ©Bandai Namco Entertainment Inc.

アソビストア内 グッズ販売ページ	https://shop.asobistore.jp/category/cgppmmkubo
アイドルマスター シンデレラガールズ	https://cinderella.idolmaster.jp/
アイドルマスター シンデレラガールズ スターライトステージ	https://cinderella.idolmaster.jp/sl-stage/
アイドルマスター オフィシャルショップ	https://bandainamco-am.co.jp/chara_shop/idolmaster/

なお、当社施設では各種の新型コロナウイルス感染症対策を行っています。詳しくは当社ホームページ (https://bandainamco-am.co.jp/company/NEWS/important/notice_AmusementSpot_cv19.html)をご覧ください。

※ニュースリリースの情報は、発表日現在のものです。発表後予告なしに内容が変更されることがあります。あらかじめご了承ください。

※画像はイメージです。※価格は全て税込みです。※受注数には限りがございます。品切れの際はご容赦ください。