

報道関係各位

No. 広報 09-01

2013年4月1日

株式会社ナムコ

代表取締役：橋 正裕

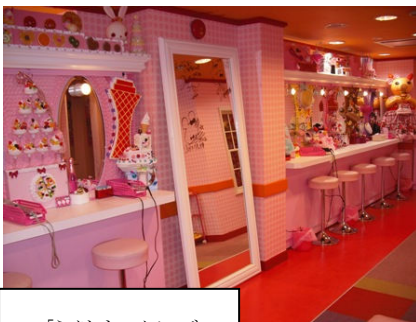
女子中高生向けに特化したアミューズメント施設
えびすばし
『namco 戎橋店』
なんば地区の中心、戎橋筋商店街に4月1日(月)オープン

全国で約200店舗のアミューズメント施設を展開する株式会社ナムコ（東京都大田区）は、関西屈指の繁華街、戎橋筋商店街に、女子中高生をターゲットにしたアミューズメント施設『namco 戎橋（えびすばし）店』（大阪市中央区）を4月1日（月）にオープンしました。

『namco 戎橋店』は、物販店舗をイメージした明るい店内に、女子中高生に好まれる景品を取り揃えたプライズマシンの数々と最新のシールプリント機を多数設置。半地下階には、人気の渋谷系ファッション誌「egg（エッグ）」とコラボレーションした「eggnam（えぐなむ）」コーナーを併設し、競合他社との差別化を図っています。「egg」モデルの写真・サインなどを常設展示。「egg」とのタイアップにより、専属モデルを呼んで実施するVIPイベントも定期的を開催します。



店舗イメージ



「えぐなむ」イメージ

また「eggnam」には、事前のマーケティング調査結果に基づき、便利な集い場＝「えぐたま」を設置します。「えぐたま」は、女子中高生のニーズを満たす様々なうれしい環境が整った、まるでカフェのようなスペースで、無料ドリンクコーナーが利用でき、仲間たちとワイワイ、大好きなものに囲まれて過ごせる空間です。会員となった女子中高生は、ドレッサー機能、アメニティー、コスプレ等を自由に利用して、最新シールプリント機で遊ぶことができます。

【施設データ】

施設名称	namco 戎橋店		
施設面積	約 410 m ² (約 124 坪)	設置機械	35 台 (予定)
営業時間	10:00 ~ 25:00	電話番号	06-6636-5400
開設場所	〒542-0076 大阪市中央区難波 3-2-27		

* プレスリリースの情報は、発表日現在のものです。発表後予告なしに内容が変更されることがあります。あらかじめご了承ください。

株式会社ナムコは、「遊びを通じて、お客様を幸せにします」という企業理念のもと、“場”を使った遊びの提供を今後も進めてまいります。